



日喀则市新华书店建设项目——方案设计

建设单位： 日喀则市委宣传部
日喀则珠峰城市投资发展集团有限公司

设计单位： 四川易和工程设计有限公司

2020.07

·中国·西藏·日喀则·

日喀则市新华书店建设项目

方案设计

四川易和工程设计有限公司
建筑行业（建筑工程）乙级证书编号：A251020701



3.0

规划篇

POSITIONNING

项目落位

PATH PLANNING



本案

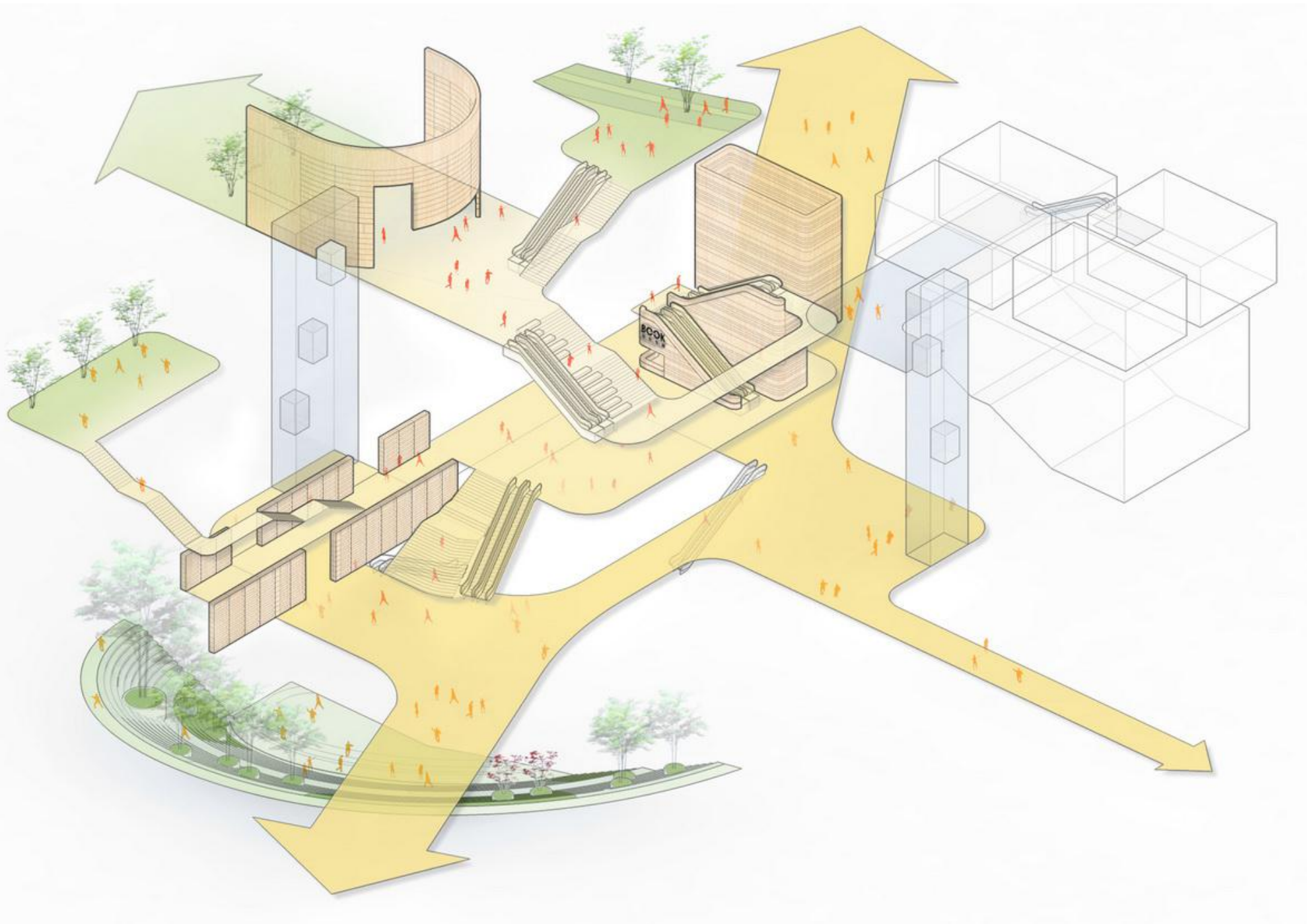
项目落位

东西向：东侧紧邻现有市政道路上海中路

地块现状为临街商业，原因建筑均老旧，需拆除后重建。

规划思路

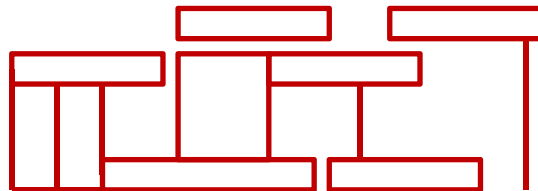
PLANNING IDEAS



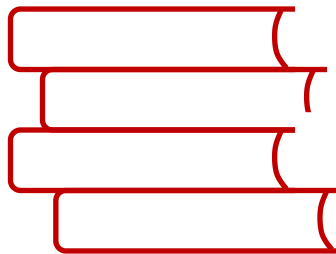
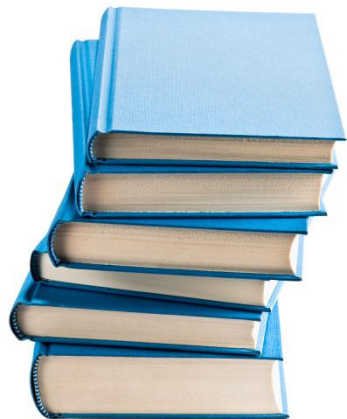
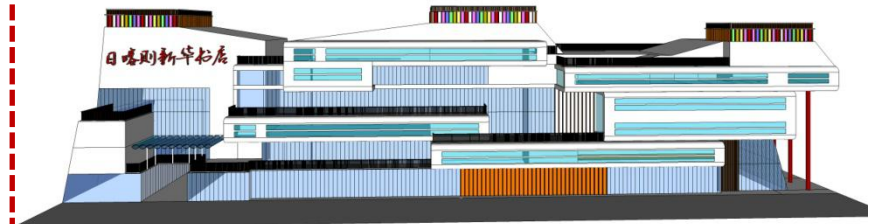
从甲骨文时代开始，书创造了生活的革命，今天书城以生活创造书的二次革命。在日喀则的建筑及室内的设计中提出多空间交融，书店销售的不是书籍本身，而是书中呈现生活和文化的形态。故此，依托于创造都市多层次的立体庭院设计本身，我们希望为市民创造出不同的交流场景和更多的文化互动连接，并赋予艺术的灵魂，来释放各种可能。同时也为书城在未来的持续发展提供框架，以达到阅读与文化空间运营多种业态共生的新方向。

规划思路

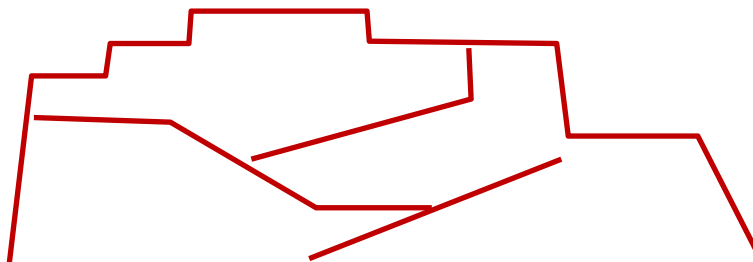
PLANNING IDEAS



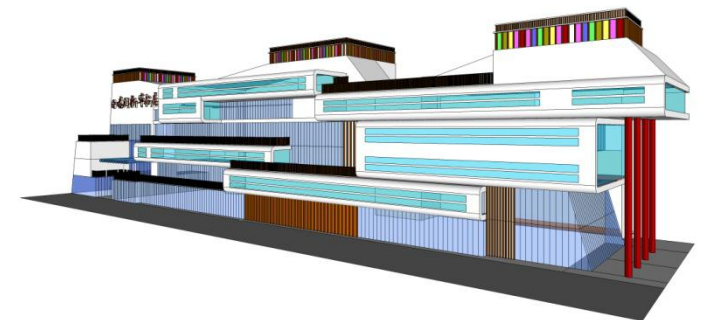
矩形组合



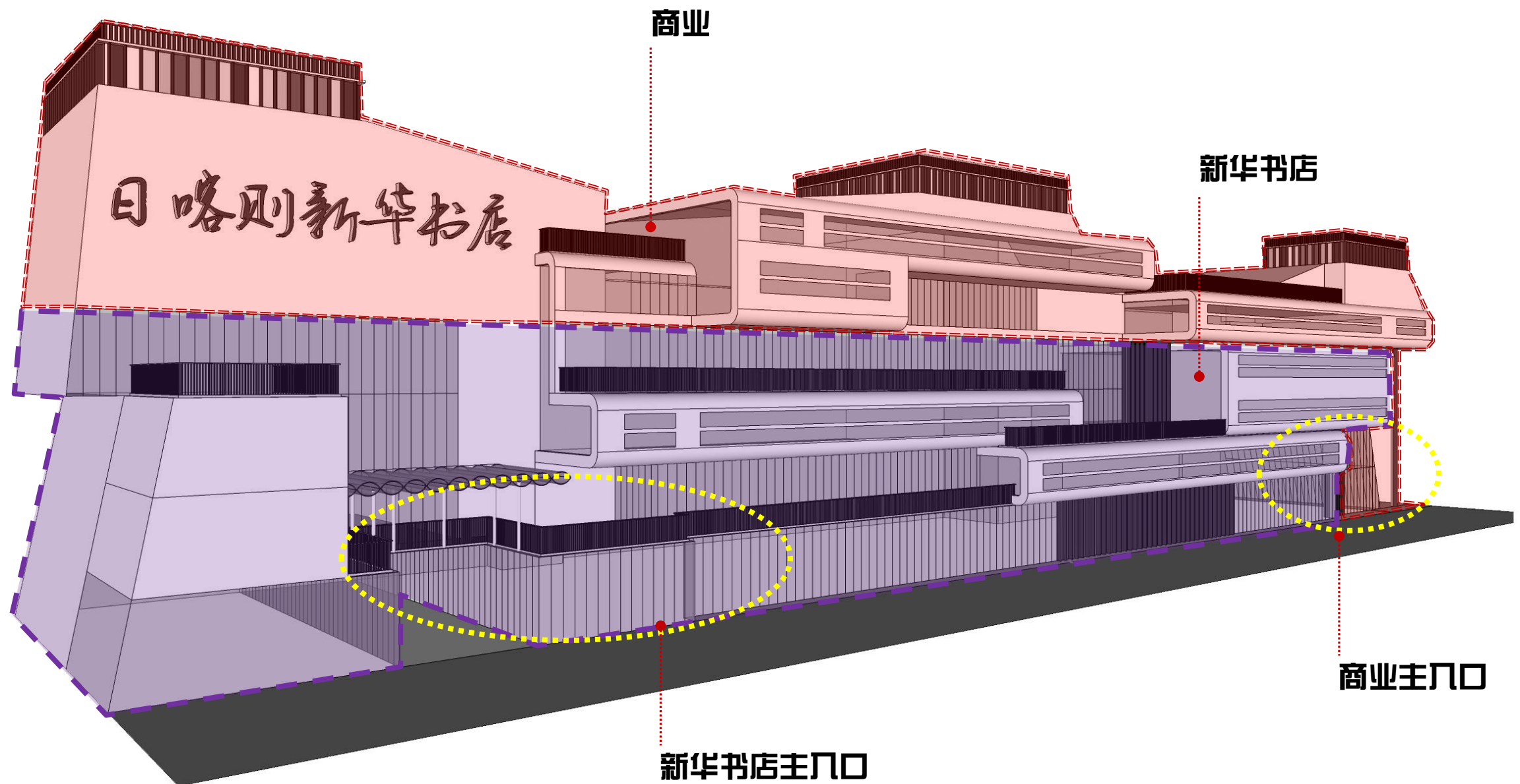
堆叠



斜墙、错位



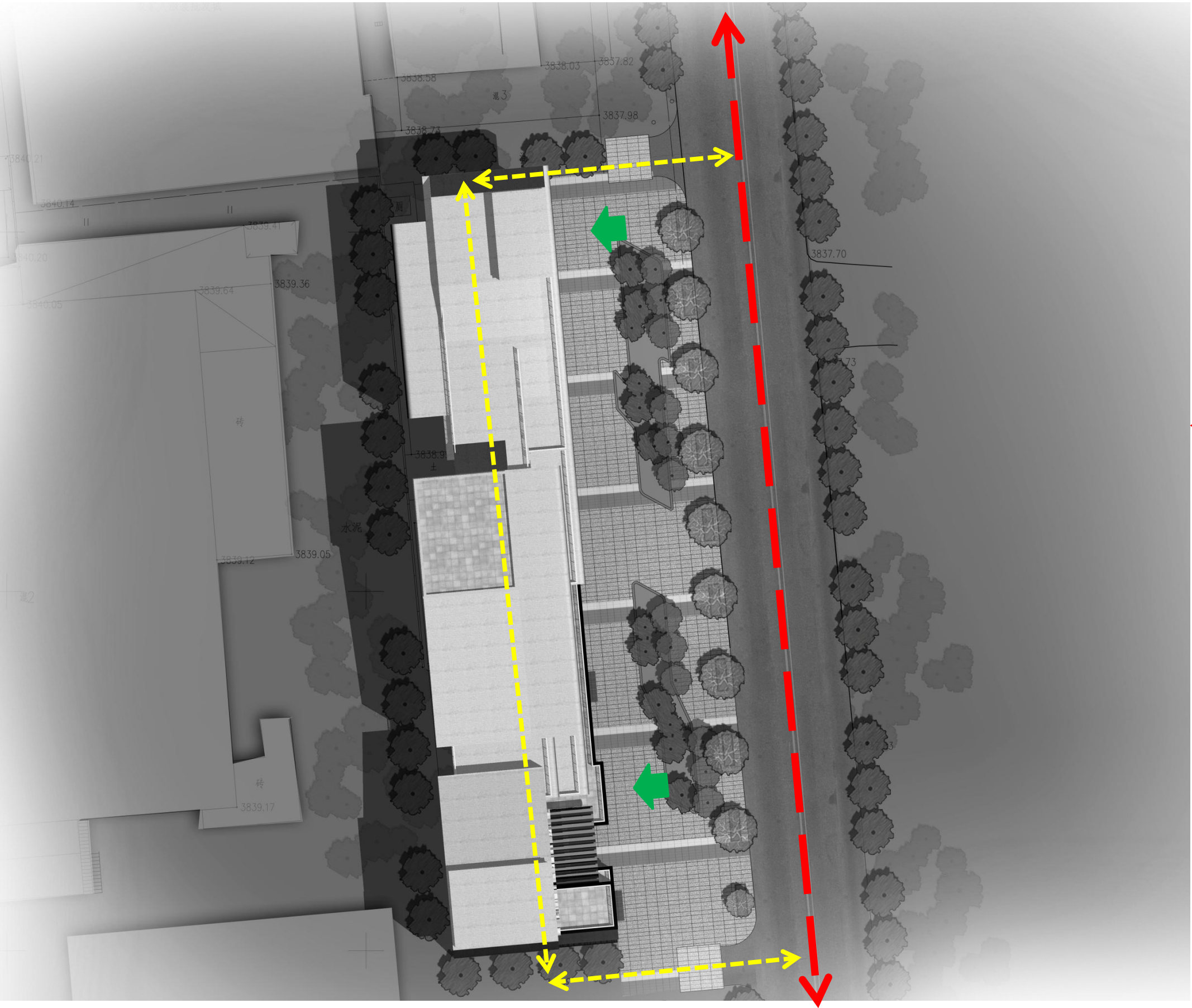
- 通过提取矩形的组合演变成新华书店外观造型的取意
- 通过提取书本堆叠的形象演变成新华书店外观造型的取意
- 通过提取传统本地建筑斜墙、错位的形象演变成新华书店外观造型的取意



功能分区

主要分为新华书店和商业两部分，1-2F为新华书店、3-4F为商业。

主要出入口是根据不同的业态分为两个主要出入口，互不干扰但又可以根据需求将内部联通

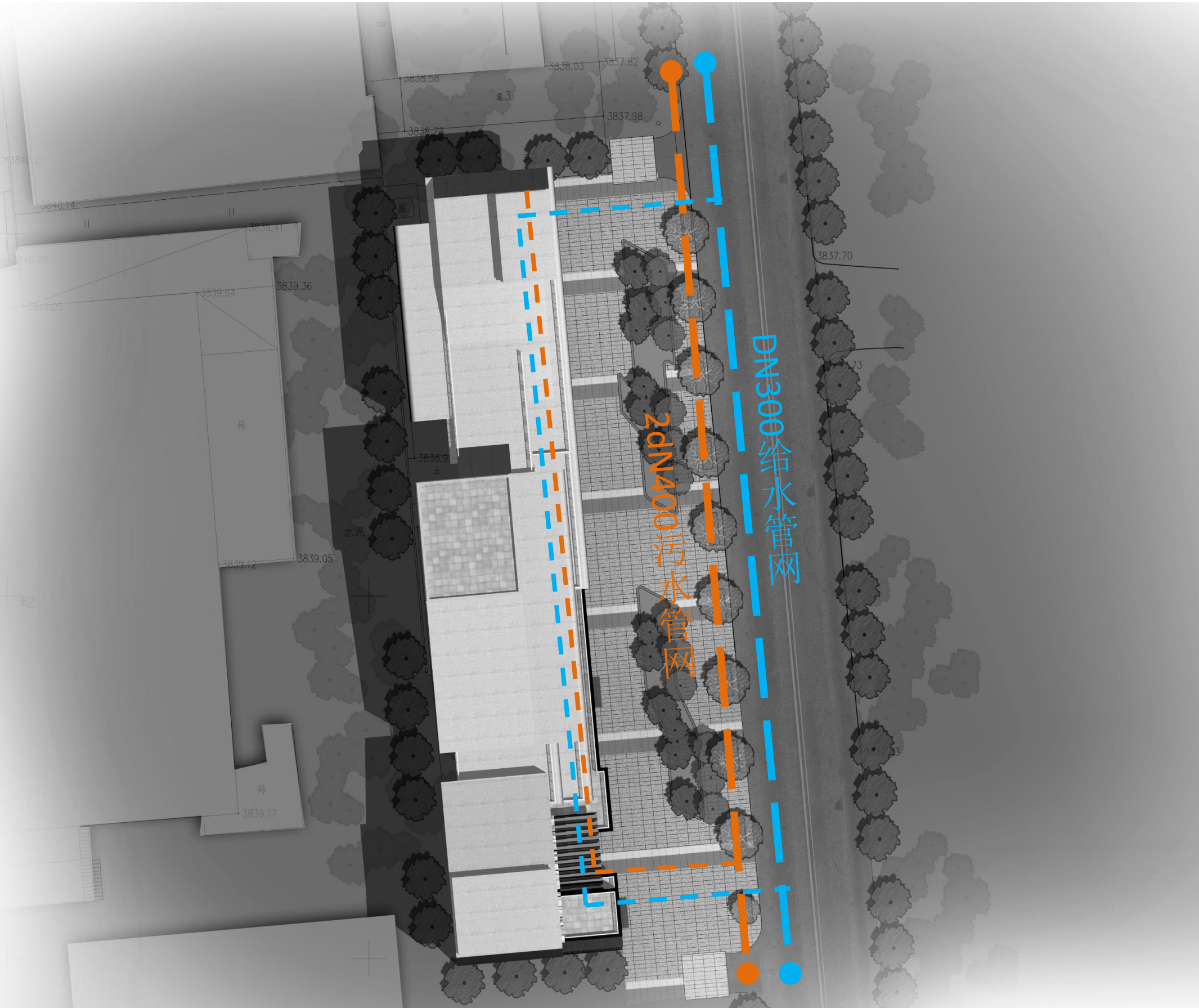


←--→ 地下车库车行流线

←→ 城市主干道

← 主要人行出入口

项目紧邻现有市政道路上海中路，交通便捷，内部道路人车分流，互不干扰。



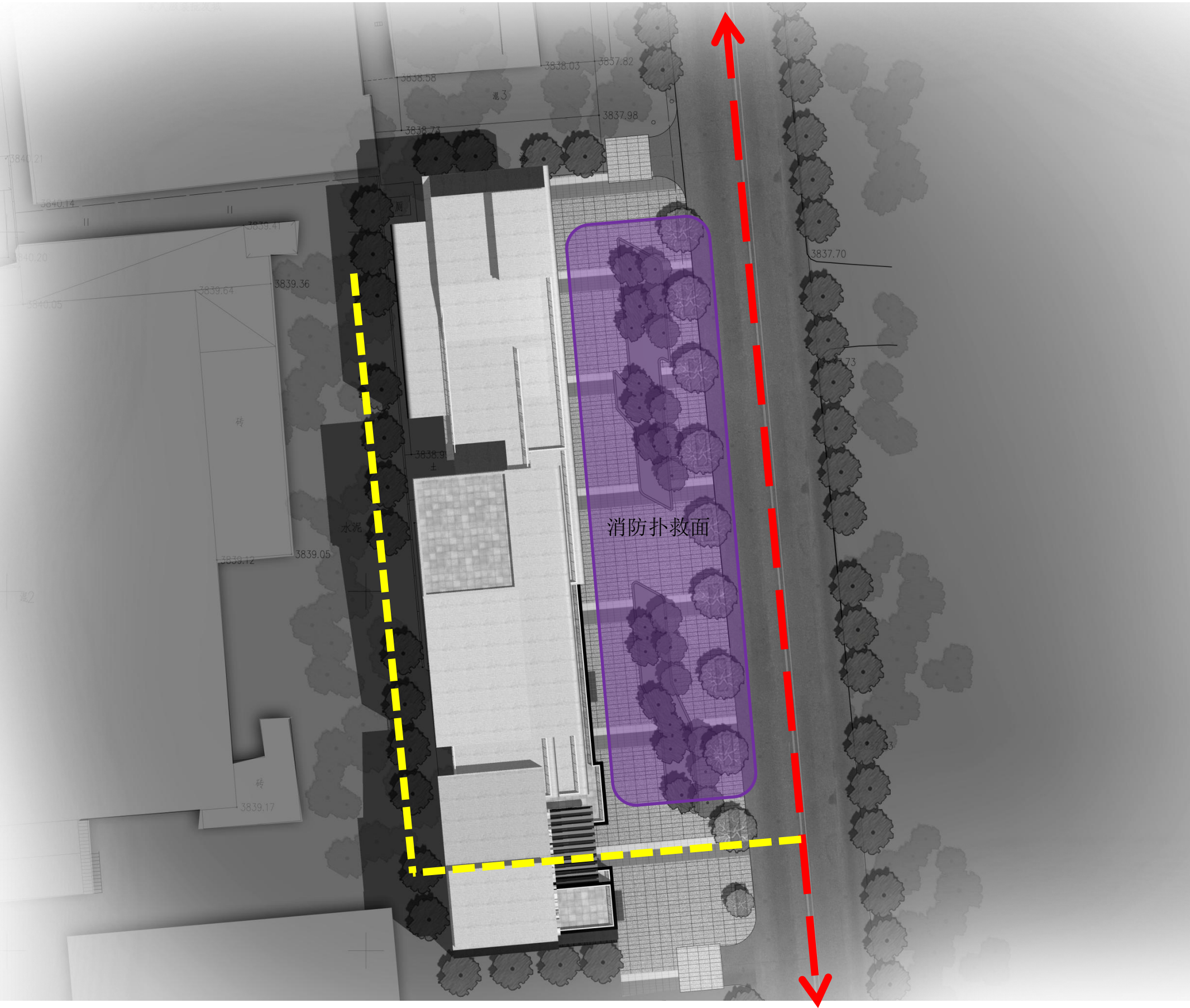
新华书店给排水管网

外部给水管网为DN300给水管网

外部污水管网为2dN400污水管网

1、给水直接从市政给水管网引来。

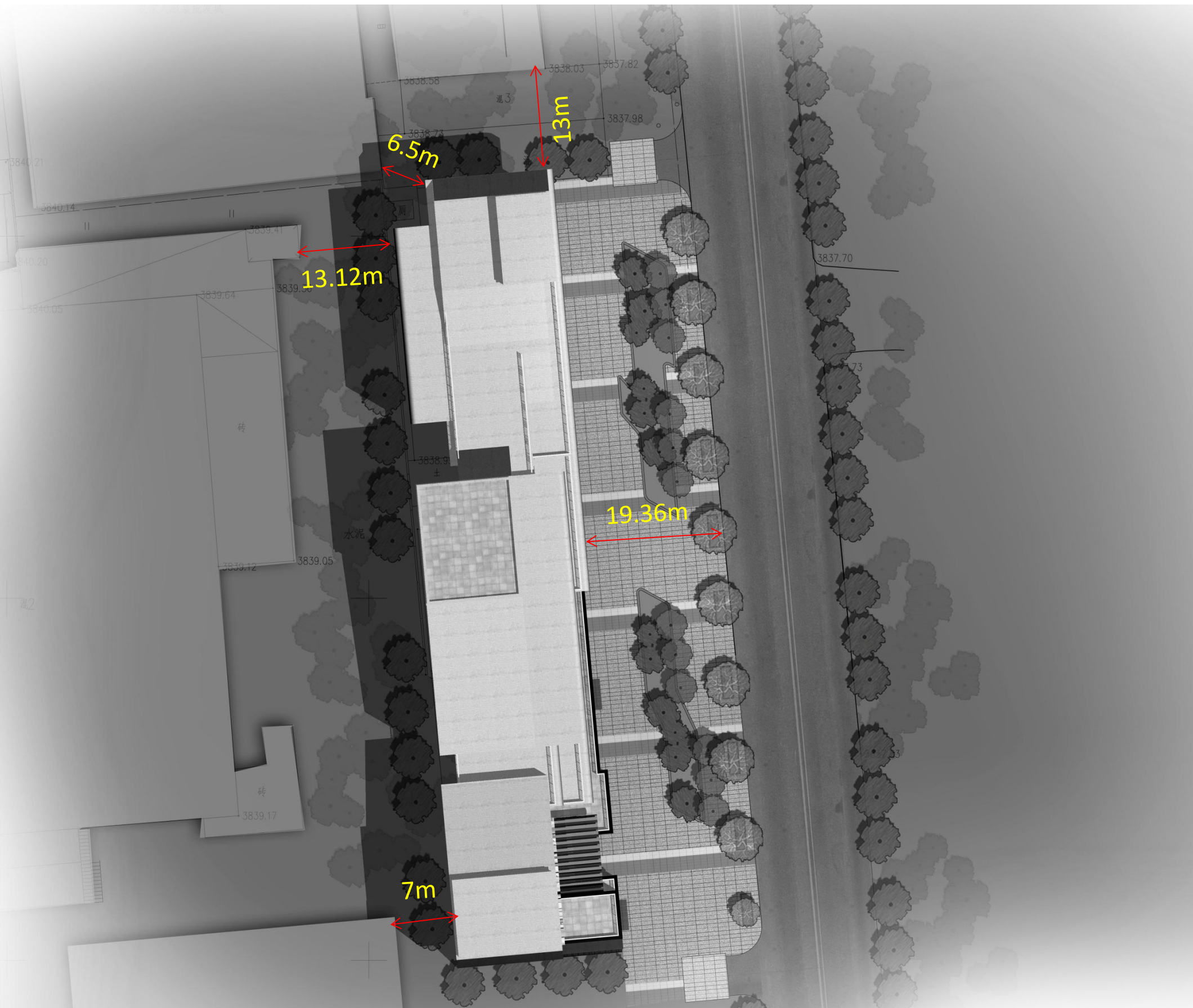
2、污水经收集场区污水集中处理后排入市政污水管网。



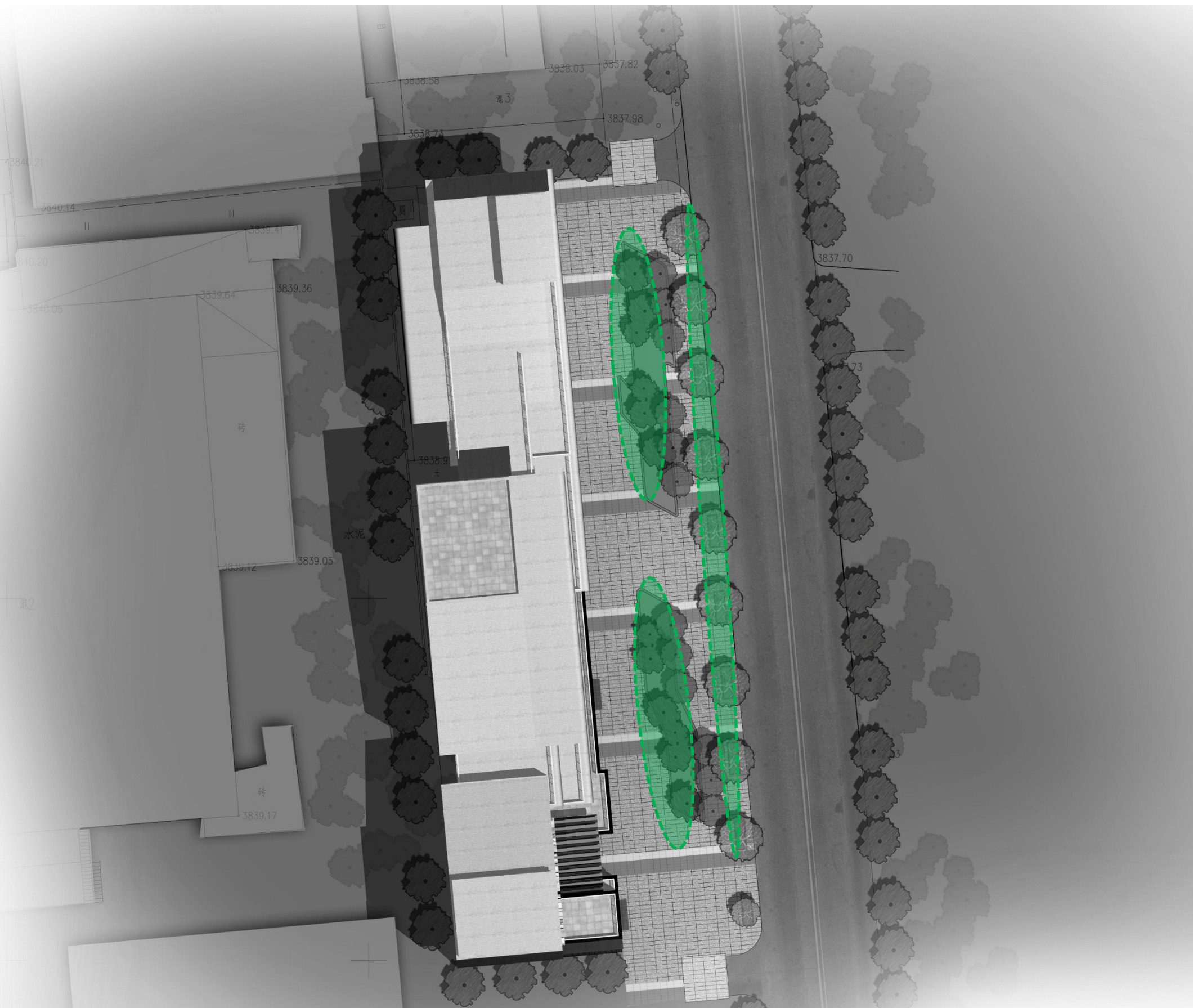
场外消防车通行路线



场内消防车通行路线



根据《建筑设计防火规范》GB 50016-2014（2018年版）中规定按单多层公共建筑最小防火间距为6米，道路退距19.36米。



本次设计双层绿化带，同时在室外广场设置休闲椅等设施，使市民更能感知人与自然的和谐关系。

指标表

规划用地面积		4217.30m ² (6.33亩)
净用地面积		4217.30m ²
总建筑面积		9641.01m ²
其中	-1F	3317.62m ²
	1F	1685.61m ²
	2F	1460.37m ²
	3F	1633.73m ²
	4F	1237.14m ²
	夹层	306.54m ²
地上建筑面积		6323.39m ²
总基底面积		1685.61m ²
计容建筑面积		6323.39m ²
绿化		1522.84m ²
容积率		1.50
绿化率		34.94%
建筑密度		39.97%
车位		63个
绿植面积		1522.84m ² (屋顶：609.76m ²)
广场铺地		707.14m ²
露台铺地（上人屋面）		503.80m ²



新华书店透视图



